

ボランティアセンターだより

鴻巣市社会福祉協議会ボランティアセンター

TEL 597-2100

第265号

社協 HP は
こちら

鴻巣市箕田 4 2 1 1 - 1 鴻巣市総合福祉センター内

FAX 597-2102

令和 8 年 3 月 発行

いつでも・どこでも・誰でも

そして楽しく



ボラ×サロン「はじめまして」からはじまる協力

3月10日(火)、クリアこうのす大会議室 A・B にて「令和7年度社協ボランティアグループ代表者会議」を行いました。

当日は55団体が参加し、第1部では令和7年度の事業報告や令和8年度の事業計画、登録などの手続きについてボランティアセンターより説明いたしました。

第2部では地域の自主サロン等を運営する代表者らと「ボランティアのカ×サロンの場～ 繋がり 共に考えよう～」をテーマに約 100 名が参加し、にぎやかな交流会となりました。



■ 第1部・・・ボランティアセンター令和7年度の事業報告、令和8年度の事業計画

令和7年度は、スマートフォンアプリ「JoyEvent」の活用、イベントへの参加などボランティアセンターの PR 活動を積極的に行ったことで新たな出会いも増え、登録団体の増加につながりました。また令和8年度には e スポーツ養成講座の実施やおとな大学ボランティア学科第7期生開講も予定しており、これからもさまざまな関わりを通して、ボランティア活動を支援していきます！



■ 第2部・・・サロン代表者との交流会

第2部では地域で自主サロン等を運営している代表者との交流会を行いました。『はじめまして』のご挨拶から、ボランティアグループ・サロン団体それぞれの活動内容の紹介をし、協力できることについて話し合い、お互いの次の活動へ結びついた団体もありました！

■ 閉会後には・・・フリータイム&レクリエーション体験コーナー

閉会後には、この機会に話したかった団体との自由交流時間としてのフリータイム、また別室にはレクリエーション体験コーナーを設け、活動や交流でのレクリエーションの参考としてポッチャ・モルック・BAGGO を実際に体験していただく機会となりました♪



鴻巣市ボランティアセンター(通称:ボラセン)

とつながってみませんか？

♡つながり♡1. 相談

ボランティアに興味はあるけど、どんな活動があるのか、自分に合うのかわからない…。ボランティアセンターでは、ボランティア活動に興味がある方の第一歩をお手伝いしています。まずは、お気軽にご相談ください♪

♡つながり♡2. 登録

また、令和8年度のボランティアグループ登録も【随時】受け付けています。現在活動している団体はもちろん、これからグループ作りを検討している方もボランティアセンターまでお問い合わせください。

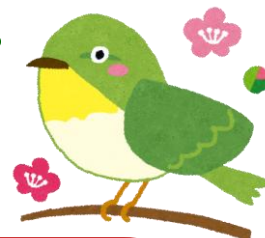
♡つながり♡3. 活動支援

登録するとこんなことがあります(*^_^*)

- ・ボランティア保険の加入手続き支援
- ・活動に関する相談ができる
- ・ボランティアグループの研修会・交流会の案内
- ・活動依頼や新規ボランティア希望者の紹介
- ・助成金や関係機関情報の提供

※登録は毎年更新制です。

地域で一緒に
活動してみませんか♪



◆ ◆ 令和8年度ボランティア活動保険受付のお知らせ ◆ ◆

令和8年3月10日(火)より、令和8年度ボランティア活動保険の受付を開始します。ボランティア活動中のけがや、事故、もしものときに備えられる保険です。(※加入にはボランティアセンターへの登録が必要となります。)

ボランティア保険に加入して、安心してボランティア活動をしましょう♪

プラン名	基本プラン	天災・地震補償プラン
保険料	350円	500円
補償の対象	地震・噴火・津波に起因する 死傷は補償外	地震・噴火・津波に起因する 死傷が補償対象

★補償期間 令和8年4月1日～令和9年3月31日まで

(※年度途中から加入した場合、補償期間は加入日の翌日から年度末までとなります。)

この他にも、活動に応じたボランティア保険について詳しく知りたい方は、下記までお気軽にお問い合わせください。

掲載内容やボランティアに関するご相談は、
ボランティアセンターまでお気軽にご相談ください。
鴻巣市社会福祉協議会 (ボランティアセンター)

TEL : 048-597-2100 FAX : 048-597-2102

<http://kouosu-syakyoo.or.jp>