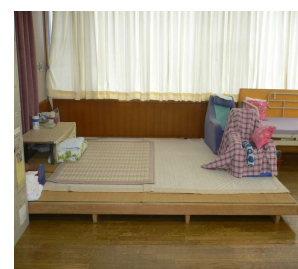
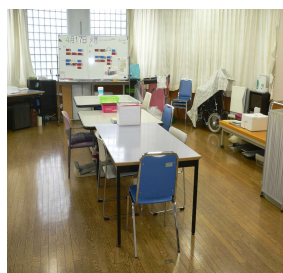




# 鴻巣市吹上太陽の家

## ■施設概要

- 事業形態▶ 就労継続支援B型・生活介護
- 定員▶ 20名（就労継続支援B型13名・生活介護7名）
- 空き状況▶ **空きあり**
- 利用時間▶ 午前9：00～午後4：00（時間延長サービス 午前8：30～午後5：00）
- 送迎▶ 希望により対応



## ■活動内容

### 【週間プログラム】

**就労継続支援 B 型** ※週に1回～2回（半日）程度、個別活動や多目的活動

曜日	月	火	水	木	金
午前	下請け作業	下請け作業	下請け作業 資源回収	下請け作業 資源回収	下請け作業
午後	下請け作業	下請け作業	下請け作業	下請け作業	下請け作業

**生活介護** ※リハビリ（理学療法士：2ヶ月に1回/看護師：週に2回）

曜日	月	火	水	木	金
午前	下請け作業	下請け作業	下請け作業	下請け作業	下請け作業
午後	個別活動 グループ活動	個別活動 グループ活動	個別活動 グループ活動	個別活動 グループ活動	個別活動 グループ活動

【日 課】

(就労継続支援B型)

8:30	9:30	10:00	12:00	13:00	15:00	16:00	17:00
登 所	送 迎	朝 の 会 ・ 体 操	作 業	昼 食 休 憩	作 業 (個別活動)	連 絡 帳 記 入	帰 り の 会 ・ 掃 除  降 所 ・ 送 迎
時間延長サービス						時間延長サービス	

(生活介護)

8:30	9:30	10:00	11:30	13:30	14:30	16:00	17:00
登 所	送 迎	朝 の 会	作 業 リハビリ	昼 食 休 憩	グ ル ー プ 活 動 個 別 活 動	帰 り の 会 休 憩	降 所 ・ 送 迎
時間延長サービス						時間延長サービス	

【下請け作業】 ▶プラスチック製品のバリ取り  
▶台紙折り

▶ヤスリの袋入れ





【資源回収】

▶アルミ缶の回収・仕分け・整理



【主な年間行事】

体験デー







## ザ・たひよう市

