

# 社協だより

第163号 5月 年6回発行  
令和6年

5月、7月、9月、11月、1月、3月

## 社協いきがい作品展&社協ボランティア見本市 あしたばポプラ祭り

**日時** 6月23日(日) **会場** 鴻巣市総合福祉センター  
午前9時30分～午後2時30分

### 社協いきがい作品展

市内在住の高齢者や障がい者が制作した作品展示します

✦ 作品大募集!! ✦

個人や団体の方で作品を展示してみませんか?

募集締切 6月10日(月)

### 社協ボランティア見本市

**復活!!** 市内のボランティアグループ活動紹介を対面方式で実施します  
直接ボランティアから聞くことができる、またとない機会ですよ!!

### 来場者プレゼント!!

#### 花の苗

スタンプラリーに参加し、アンケートにご協力いただいた方、先着200名様

#### 淹れたてのコーヒー

コーヒーの淹れ方講座受講生による心温まるコーヒーをご堪能ください

### あしたばポプラ祭り

4月から統合した障がい者施設の紹介や作業体験、美味しいクッキーの試食などがあります



## 移動スーパー販売巡回地が一部変更になります!!

詳しくは、P4をご覧ください ♪♪

移動スーパーは、鴻巣市生活支援体制整備事業(市受託)の一環で実施しています。移動スーパーの効果は、商品を見て選べるのが楽しくお出かけしたい気持ちになったり、買い物後のちょっとしたおしゃべりからサロン活動になったりすることも期待されます。さらに、集まった方たち同士が繋がり、見守りや地域交流の場へと広がります。

販売地に近づくと音楽を流します



☆社協だよりは、「社会福祉協議会会費」及び「共同募金」を活用し、自治会のご協力により配布されています。

発行 社会福祉法人 鴻巣市社会福祉協議会

〒365-0062 鴻巣市箕田 4211 番地1(鴻巣市総合福祉センター内) TEL 048-597-2100

FAX 048-597-2102 ホームページ <https://konosu-syakyo.or.jp>



社協ホームページはこちらから

# 事業計画および収支予算

協議会地域福祉活動計画を策定しました(令和6年度～令和10年度)

社会福祉法に規定された公共性・公益性の高い民間団体として、住民の皆さまを



## 令和6年度鴻巣市社会福祉協議会の重点取組

### 新たな担い手の発掘・育成 社協ボランティア養成講座の開催

地域活動者の高齢化や減少が課題にある中、新たな担い手の発掘と育成に取り組めます。

ボランティア活動を始めてみたい方、どんなボランティア活動があるのか知りたい方を対象に、社協おとな大学ボランティア学科を開校し、大学講師等による講義や地域のボランティア団体への活動体験等を学びます。

社協おとな大学ボランティア学科を卒業した後は、『地域デビュー』に向け、ボランティアセンターが相談や活動支援を行います。その1つとして、社協おとな大学ボランティア学科卒業生を対象に、フォローアップ講座を開催し、卒業生同士の交流の機会をつくれます。

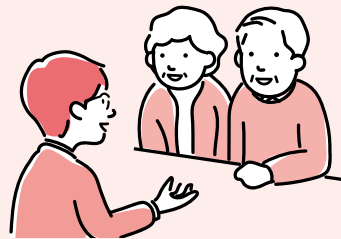


### 成年後見サポート事業 法人後見の推進

認知症・知的障がい・精神障がいなどにより判断能力が不十分な人を保護し、支援することを目的に成年後見サポート事業を実施します。

判断能力が不十分になっても本人らしく生活を送れるように配慮し、身上監護(医療・介護・福祉などの手配や契約など)、財産管理(不動産の管理、預貯金や収入収支の管理など)ができる受任体制を整え、社会福祉協議会が後見人などとなる法人後見を推進します。

※受任には、管轄家庭裁判所に申立てを行い、裁判官による選任が必要です。



### 住民参加による見守り・支え合い等の推進

#### 見守り活動の推進及び研修会の開催

「お互いさまの気持ちで進める住民活動」による見守り活動です。

活動者は、自治会・町内会会長と連携して、50世帯に1人を目安に「社協福祉見守り員」を配置し、社会福祉協議会会長が委嘱をします。

「社協福祉見守り員」は、生活リズムに合わせた活動を行い変化があれば、地域活動者に繋がります。なお、今年度から、見守りを希望される方からの『社協福祉見守り員』活動同意書兼申込み書の提出により情報共有が円滑になり、さらなる活動の充実につながります。



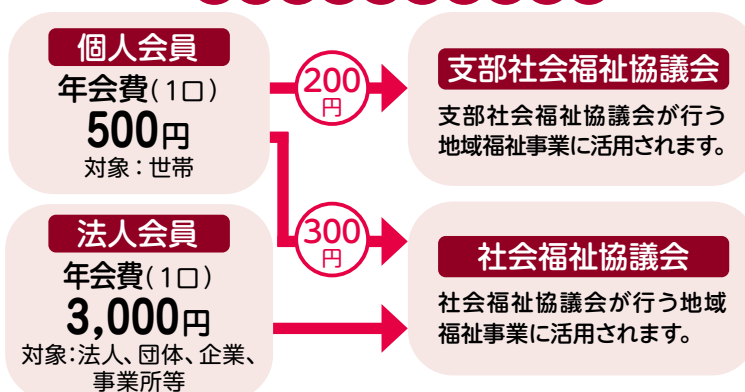
## 社会福祉協議会会員加入のお願い

### 会員の種類と活用方法

社会福祉協議会は、誰もが安心して暮らすことのできる福祉のまちづくりを目指し、住民の皆さまや関係機関等の参加・協力をいただきながら、地域福祉の推進を図ることを目的として活動しています。

毎年、多くの皆さまに社協会員に加入いただき、会費により財源面から地域福祉活動を支援いただいております。今年度もより多くの皆さまのご理解とご協力をお願いいたします。

詳細については、6月に自治会・町内会に配布する回覧物またはホームページをご覧ください。



# 令和6年度 社会福祉協議会

鴻巣市社会福祉協議会では、市と一体的に第4次鴻巣市地域福祉計画 鴻巣市社会福祉基本理念である『つながり 重なり 支え合う 地域共生のまち鴻巣』の実現を目指し、はじめ、関係機関と連携・協働し事業を推進してまいります。

## 事業計画

### 〔法人運営事業〕

- 理事会、評議員会、監事会、評議員選任・解任委員会の運営
- 自主財源増強の推進（会員募集等）
- ホームページの更新

### 〔地域福祉推進事業〕

- 社協地域福祉活動計画の推進
- 支部社会福祉協議会への支援
- 社協地域コーディネーターによる住民福祉活動の推進
- 小地域福祉活動育成事業
- 地域福祉活動参加促進助成事業
- 福祉団体補助事業
- 社協食事サービス事業
- 社協配食サービス事業
- 社協いきがい作品展
- 社協子育てサロン
- おもちゃ図書館
- 社協世代間交流事業「昔あそび交流会」
- 社協手話奉仕員養成講習会（入門課程）
- 社協車椅子貸出事業
- 社協友愛電話
- 災害ボランティアセンター
- 社協被災地応援事業

### 〔共同募金助成金事業〕

- 見守り活動の推進及び研修会の開催
- サロン活動の推進と支援
- ボランティア活動推進事業
- 福祉教育推進事業
- 社協だよりの発行・社協ガイドブックの発行〔新規〕
- 社協ふれあい広場
- 社協地域歳末たすけあい事業援護金

### 〔資金貸付事業・援護事業〕

- 社協福祉資金の貸付
- 生活福祉資金の貸付（県社協事業）
- 社協フードバンク事業〔新規〕
- 法外援護事業

### 〔在宅福祉援助サービス事業〕

- 社協地域支え合い事業「思いやりの輪」

### 〔ボランティア活動普及事業〕

- ボランティア広報活動
- ボランティア推進会議
- ボランティア講座
- ボランティア活動支援

### 〔指定管理者制度〕

- 総合福祉センター管理運営事業
- 吹上福祉活動センター管理運営事業
- 高齢者福祉センター管理運営事業
- ・白雲荘
- ・コスモスの家
- ・ひまわり荘

### 〔受託事業〕

#### 〈鴻巣市受託〉

- 鴻巣市手話通訳派遣事業
- 鴻巣市手話奉仕員養成講習会〔新規〕
- 鴻巣市重度心身障害者自動車燃料費助成事業
- 鴻巣市障害者用送迎自動車貸出事業
- 鴻巣市視覚障害者ガイドヘルパー派遣事業
- 鴻巣市生活困窮者自立相談支援事業
- 鴻巣市生活支援体制整備事業
- 鴻巣市シニアボランティアポイント事業

#### 〈埼玉県社協受託〉

- 福祉サービス利用援助事業（あんしんサポートねっと）

#### 〈地域包括受託〉

- 介護予防支援事業

#### 〈その他〉

- 介護保険要介護認定訪問調査事業

### 〔公益事業〕

- 成年後見サポート事業

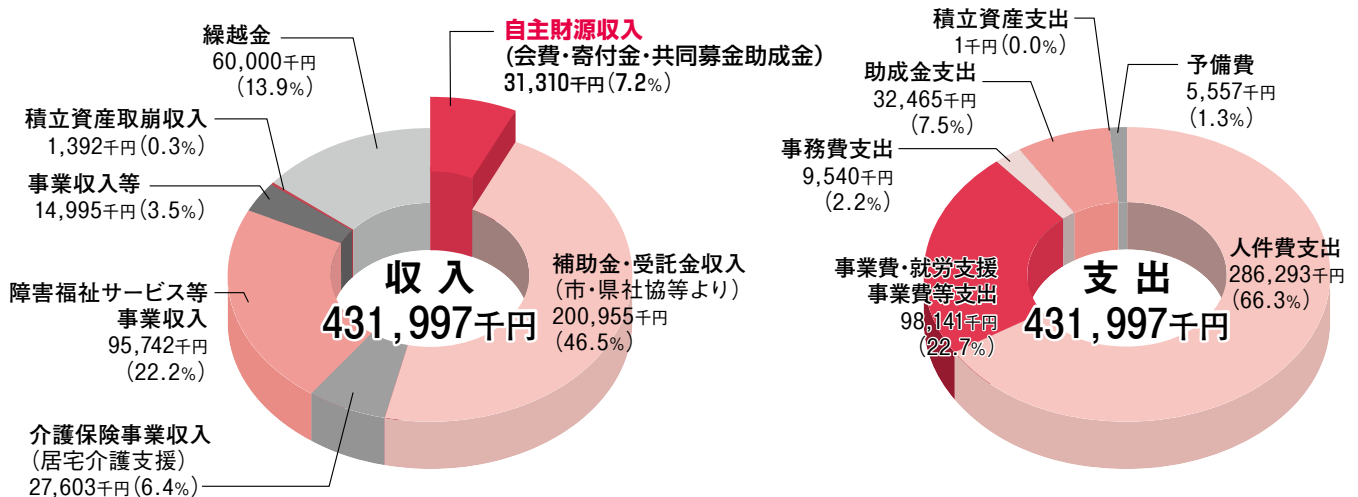
### 〔介護保険事業〕

- 居宅介護支援事業

### 〔障害者総合支援法によるサービス〕

- 障がい施設管理運営事業
- ・あしたばポプラ作業所
- ・あしたば第二作業所
- ・吹上太陽の家

## 収支予算



# 5月6日月からの 移動スーパー 運行スケジュール

見えるところに貼ってください

月曜日

午前コース	袋神社 (袋) 10時10分～	下忍農村センター (下忍) 10時35分～	榎戸伊奈利神社 (榎戸) 11時00分～	南児童公園 (南) 11時30分～	生出塚保育所 (生出塚) 12時15分～
午後コース	ヒューマンサポート鴻巣 (滝馬室) 14時25分～	緑町集会所 (緑町) 14時55分～	社会福祉法人どんぐり会 どんぐり学童保育室 (糠田) 15時20分～	市営登戸団地 (登戸) 15時45分～	

マイバックを  
ご用意ください！



火曜日

午前コース	廣徳院 (広田) 10時05分～	赤城集落センター (赤城) 10時30分～	久伊豆神社 (北根) 10時55分～	観音堂 (新井) 11時20分～	境集落センター (境) 11時40分～	雲祥寺 (上会下) 12時00分～
午後コース	第七自治会集会所(常光) (上谷) 14時20分～	常光第六集会所 (上谷) 14時40分～	下谷氷川神社駐車場 (下谷) 15時00分～	こうのすなーシングホーム 共生園駐車場 (下谷) 15時20分～	八幡神社 (人形) 15時55分～	



水曜日

午前コース	川里苑 (屈巢) 10時05分～	圓通寺 (屈巢) 10時35分～	普濟寺 (屈巢) 11時00分～	中郷集落センター (屈巢) 11時25分～	柿ノ木集落センター (屈巢) 11時50分～	東円寺 (寺谷) 12時10分～
午後コース	登戸集会所 (登戸) 14時30分～	鴻巣介護老人保健施設 こうのとりのり (八幡田) 14時55分～	Roselle Friend Ship 前 (三ツ木) 15時30分～			



木曜日

午前コース	大芦氷川神社 (大芦) 10時20分～	荊原集会所 (荊原) 10時45分～	明用集会所 (明用) 11時15分～	鴻巣まきば園 (前砂) 11時35分～	中宿自治会集会所 (すみれ野) 12時05分～
午後コース	はしもと整形・形成外科 (登戸) 14時25分～	ブルーミングケア 鴻巣箕田 (箕田) 14時50分～	さつき公園 (赤見台) 15時20分～	北足立 口腔保健センター (赤見台) 15時40分～	



金曜日

午前コース	生活介護事業所 陽 (本町) 10時00分～	小松原神社 (小松) 10時30分～	松原会館駐車場 (松原) 10時55分～	大栄2号公園 (松原) 11時20分～		
午後コース	杉田輪店 (郷地) 13時25分～	式貫野集会所 (笠原) 13時50分～	下根自治会館 (笠原) 14時15分～	小宮集会所 (郷地) 14時40分～	ふさだな (上谷) 15時05分～	清涼山文殊院駐車場 (松原) 15時35分～



☆天候等により、運行スケジュールが変更になる場合がございます。また、積載量に限りがございますので、品切れの際はご容赦ください。

☆商品は、店舗実施の折り込みチラシなどに掲載されている価格では、取り扱いいたしておりません。

☆店舗実施の割引クーポンの発行・割引は実施しておりません。また、店舗実施のキャンペーンも対象外となっております。

☆土曜日・日曜日は休業させていただきます。

(年始の休業は12月の運行時にご案内いたします。)

☆リサイクル可能資材の回収はいたしておりません。

# 鴻巣市社会福祉協議会功労者表彰

## 受賞者名簿

(順不同・敬称略)

社会福祉の発展に寄与された方や多額の寄付をされた方へ感謝の意を込めて感謝状と記念品の贈呈を行いました。

<b>社会福祉功績者(自治会長・町内会長)</b>	<b>社会福祉功績者(ボランティアグループの長)</b>
●山崎 秀美	●瀬戸 庸治 ●丸山 アヤ子
<b>社会福祉功績者(民生委員・児童委員)</b>	
●佐藤 久子 ●酒巻 喜久子 ●岩嵯 さと子 ●松橋 真紀子 ●栗原 静江 ●石崎 恵子 ●成塚 正子	●栗原 とし子 ●志村 武利 ●平賀 健司 ●岩崎 俊雄
●山本 洋子 ●田中 五郎 ●西尾 真照 ●鈴木 和子 ●神田 和男 ●青木 由美	
●栗原 雅信 ●河野 すみ子 ●近藤 澄江	
<b>高額寄付者(個人)</b>	<b>高額寄付者(団体)</b>
●岩上 茂 ●栗原 昌子 ●近藤 充夫	●中央住宅消毒 ●兎画房 ●鴻巣ライオンズクラブ
●躑躅森喜代治 ●匿名2名	●あいおいニッセイ同和損害保険株式会社MS&ADゆにぞんスマイルクラブ

## 令和5年度 共同募金実績報告

あたたかいお気持ちをお寄せいただき、ありがとうございました。

### 赤い羽根共同募金

赤い羽根共同募金は、埼玉県共同募金会を通じて県内の民間社会福祉活動に助成されるほか、災害が発生した際の被災者支援のために積立てられます。社会福祉協議会も助成を受け、令和6年度事業に活用させていただきます。

#### ◎令和6年度赤い羽根共同募金助成事業

- 福祉団体助成
- 見守り活動の推進及び研修会の開催
- サロン活動の推進と支援
- ボランティア活動推進事業
- 福祉教育推進事業
- 社協だよりの発行・社協ガイドブックの発行[新規]
- 社協ふれあい広場

募金種類	協力額
戸別募金	9,016,512
街頭募金 (設置募金箱含む)	134,793
学校募金	152,441
職域募金	594,800
個人募金	44,688
法人募金	206,441
<b>合計</b>	<b>10,149,675</b>

単位/円

街頭募金(協力団体)	黒田会計事務所	匿名(4名)	埼玉県信用金庫 鴻巣支店
鴻巣市民生委員・児童委員協議会連合会	鴻巣訪問看護ステーション	埼玉りそな銀行ポイントによる募金(21名)	埼玉県信用金庫 吹上支店
関東福祉専門学校	コスモス共同作業所	<b>法人募金</b>	埼玉県防災学習センター
ボーイスカウト鴻巣第2団	埼玉県鴻巣保健所	曙機械工業(株)	埼玉水栓(株)
ボーイスカウト鴻巣第3団	埼玉りそな銀行 鴻巣支店	(株)大塚商店	(有)斉藤金型工業所
ボーイスカウト鴻巣第4団	笹原商店	(有)川里防災設備	(有)坂口石油
ボランティア団体活動助成金交付団体有志	(福)どんぐり会 どんぐり保育園 どんぐりっこ保育園	経堂コンクリート(株)	新藤商店
<b>学校募金</b>	(にしかわ大芦店	協和化工(株)埼玉工場	大成ロテック(株)機械技術センター
小学校(17校)	武蔵野銀行 鴻巣支店	群馬銀行 鴻巣支店	大日製罐(株)埼玉工場
中学校(4校)	鴻巣市民生委員・児童委員協議会連合会	(医)鴻生会 小室クリニック	(有)玉屋化粧品店
高等学校(2校)	鴻巣市議会議員倶楽部	鴻巣アドバンス(株)	(有)橋場商事
<b>職域募金</b>	鴻巣市農業委員会親睦会	(学)鴻巣佐藤学園 鴻巣幼稚園	平賀養魚場
(有)アイ・エムサンククリーン	鴻巣市部課長会	(株)河野組	ふたむら内科クリニック
旭産業有限会社	鴻巣市役所職員	鴻巣薬剤師会	メモリアルガーデン 鴻巣霊園
兎画房	鴻巣市社会福祉協議会職員	鴻巣市リサイクル事業協同組合	(医)わたまクリニック
(福)えがりて 吹上苑	市民の皆さま	金乗寺	
川口信用金庫 鴻巣支店	<b>個人募金</b>	(株)彩香らんど	
(福)グラン・ヘリオス会 川里苑ホテル・ヴィラ	田中 泉	(一社)埼玉県指定自動車教習所協会	

単位/円

順不同・敬称略

### 地域歳末たすけあい募金

地域歳末たすけあい募金は、埼玉県共同募金会を通じて社会福祉協議会に助成され、令和5年度・令和6年度事業に活用させていただきます。

#### ◎令和5年度地域歳末たすけあい募金助成事業

- 地域歳末たすけあい事業援護金の交付  
110世帯(226名)3,812,000円
- 食事サービス事業

#### ◎令和6年度地域歳末たすけあい募金助成事業

- 社協だよりの発行・社協ガイドブックの発行[新規]
- 社協地域歳末たすけあい事業援護金

募金種類	協力額
戸別募金	7,654,452
街頭募金	101,264
個人募金	103,000
法人募金	196,567
<b>合計</b>	<b>8,055,283</b>

単位/円

街頭募金(協力団体)
鴻巣地区仏教研究会
個人募金
匿名(1名)
法人募金
勝龍寺檀信徒一同
匿名(1名)

順不同・敬称略

## はつらつきいききサポーター養成研修 ~いつまでも 自分らしく 健康で輝くために☆シ~

地域の支えあいの仕組みづくりを進めるため、高齢者を対象としたサロンや体操、傾聴等のボランティアや介護予防・日常生活支援総合事業における「基準を緩和したサービス」、「住民主体によるサービス」などの多様なサービスの担い手を養成する研修です。

この研修を受けることで、専門的な資格がなくても「基準を緩和したサービス」に従事できます。

人生まだまだ現役！「ご自身の健康増進」「困ったときはお互い様の気持ち」皆様のご参加をお待ちしています！

- 内 容**
- 介護保険に関する制度について
  - 高齢者の特性や理解について
  - 通所、訪問介護の実際の活動について
  - 傾聴の基本知識や技術について

- 活動内容**
- ・訪問による家事援助、買い物や掃除、調理など(日常生活の範囲内)
  - ・通所介護事業所に来られた方々との話し相手やレクリエーション補助

**対 象** 市内在住・在勤の方

**日 時** 7月8日、22日、29日の3日間(全て月曜日)  
午前9時～午後4時

**会 場** 総合福祉センター(箕田4211-1)

**定 員** 30名(先着順)

**備 考** ※研修を受けられた方には、修了証を発行します。

※既に、介護予防リーダーとして活動されている方は一部内容の免除があります。

**申 込 み 問 合 せ** 地域福祉課 地域福祉グループ  
TEL 048-597-2100 FAX 048-597-2102

## サークル活動にご利用ください ~高齢者福祉センター白雲荘~

高齢者福祉センター白雲荘では、市内在住のシニアサークルへ部屋の貸出を行っています。健康体操などの活動に最適です。

活動場所を探しているサークルの皆さん、お気軽に見学・お問合せください。

**場 所** 高齢者福祉センター白雲荘大広間

**仕 様** 畳敷き68畳(約100㎡)

**利 用** 市内在住の60歳以上の方

**開 館** 午前9時～午後4時(休館日：月曜日・祝日・年末年始)

**問 合 せ** 高齢者福祉センター白雲荘  
鴻巣市原馬室2917-1 TEL/FAX 048-543-0355



## 高齢者福祉センター白雲荘、コスモスの家で『ボッチャ体験会』はじめます！

総合福祉センターで実施していた『ボッチャ体験会』が、今年度より会場を増やして実施します！初めての方には、ボッチャ(普及)サポーターが、ボッチャのルールやプレーのコツなど教えてくれます。

自治会・町内会や地域サロンの関係者の方の見学も大歓迎です。

ぜひ、みんなで楽しみましょう♪お待ちしております！



【ボッチャ体験会予定表】時間:各会場午前10時～午前11時30分(途中入退室可) ▲4月から始まった白雲荘の様子

会 場	4月	5月	6月	7月	8月	9月	10月	11月	12月	1月	2月	3月
総合福祉センター	10日	8日	12日	10日	14日	11日	9日	13日	11日	8日	12日	12日
白 雲 荘 ※	3日	1日	5日	3日	7日	4日	2日	6日	4日	5日	5日	
コスモスの家 ※	18日	16日	20日	18日	15日			21日	19日	16日	20日	

※高齢者福祉センター白雲荘、コスモスの家は、60歳以上の方が利用できる施設です。

## ~社協へのご厚意ありがとうございました~

令和6年2月21日～令和6年4月20日  
(順不同 敬称略)

株式会社ベルク鴻巣駅前店お客様一同	28,115円	鴻巣市敬神会露商組合	10,000円
昭和39年度旧笠原中学校卒業同窓会	10,107円	埼玉県立鴻巣高等学校	7,600円
躑躅森 喜代治	23,360円	木曜会	2,952円
岩上 茂((株)直徳)	20,000円	リサイクル イズミ	2,525円
消防団OBさくら会	17,724円	樋口 元寛	4,744円
近藤 充夫	30,000円	匿名	46,148円