

ボランティアセンターだより

鴻巣市社会福祉協議会ボランティアセンター

TEL 597-2100

第228号

鴻巣市箕田4211-1 鴻巣市総合福祉センター内

FAX 597-2102

平成30年6月発行

いつでも・どこでも・誰でも

そして楽しく

夏のボランティア体験 In 鴻巣 2018

ボランティア活動に関心があるけれど…

夏休み期間を利用してボランティア体験をしてみませんか？

新しい「自分自身」を発見するチャンスがあるかもしれません。

質問：ボランティアに参加したいのですが・・・申込み方法を教えてください

答：自分の興味のある体験を「参加申込書」に記入し、下記の説明会・申込みの日に持参してください。
説明会・申込み日の予約は不要です。必ずご本人が参加してください。（保護者同伴の場合、別室でお待ちいただくことがあります）
なお、体験メニューには定員があり、先着順になります。

◎「体験メニュー一覧表」と「参加申込書」は、7/1(日)以降、学校・市役所・支所・公民館などの窓口に設置します。 まずはお手に取ってご覧ください。
社協のホームページからもダウンロードが可能です。<http://www.konosu-syakyoo.or.jp/>

夏のボランティア体験プログラムの申込み・説明会日程

日程	申込み受付・時間	会場	所要時間
7月7日(土)	9:30 ~ 11:30	総合福祉センター2階	2時間程度 *時間は目安です。 当日の申込み状況によって異なります。
	14:00 ~ 16:30		
7月14日(土)	9:30 ~ 11:30	吹上生涯学習センター	
	14:00 ~ 16:30	総合福祉センター2階	
7月20日(金)	14:00 ~ 16:30	総合福祉センター2階	

【持ち物】 参加申込書・筆記用具

★動きやすい服装で来てください★

【その他】 ★各回の申込み受付時間内に来所してください。

★説明会以外の申込みについては7/23(月)以降、要相談。

【問合せ先】 総合福祉センター（箕田4211-1）

☎ 597-2100

吹上地域福祉センター（鎌塚57-1）

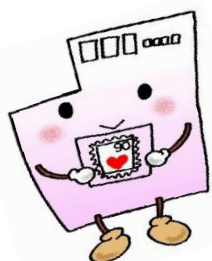
☎ 548-6664



昨年の夏ボラの風景



このプログラムは、夏休み期間を利用するため学生の参加が多いですが、学生以外の方の参加も大歓迎です。



集めています！

社会福祉協議会では、書損じのはがき、未使用のはがき、封筒やはがきに貼ってある使用済みの切手、空き缶のプルタブを集めています。

集まったこれらはボランティアグループ「手助けの会」に渡し分別や整理をおこなってまいります。

その後、深谷市の「盲老人ホーム ひとみ園」に送りホームの建設費用の一部になっています。ぜひ、ご協力をお願いします。

※使用済み切手は、切手の周囲1 cm位のところから切り取ってください。

