

ボランティアセンターだより

鴻巣市社会福祉協議会ボランティアセンター

TEL 597-2100

第217号

鴻巣市箕田4211-1 鴻巣市総合福祉センター内

FAX 597-2102

平成29年6月発行

いつでも・どこでも・誰でも

そして楽しく

夏のボランティア体験

in 鴻巣 2017



今年の夏はいつもと違う自分に出会ってみませんか？

質問：どのようなボランティア体験があるのでしょうか？

答：高齢者施設・障がい者施設・放課後児童クラブでの活動や、納涼祭などイベントのお手伝い、市内のボランティアグループの皆さんと一緒にする活動など、多種多様なプログラムがあります。

質問：ボランティアに参加したいのですが・・・申込み方法を教えてください

答：自分の興味のある体験を「参加申込書」に記入し、下記の説明会・申込みの日に持参してください。説明会・申込み日の予約は不要です。必ずご本人が参加してください。（保護者同伴の場合、別室でお待ちいただくことがあります）

なお、体験メニューには定員があり、先着順になります。

◎「体験メニュー 一覧表」と「参加申込書」は、7/1（土）以降、学校・市役所・支所・公民館などの窓口に設置します。 まずはお手に取ってご覧ください。

社協のホームページからもダウンロードが可能です。 <http://www.konosu-syakyo.or.jp/>



夏のボランティア体験プログラムの申込み・説明会日程



日 程	申込み受付時間	会 場	所要時間
7月 8日(土)	9:30 ~ 11:30	総合福祉センター 2階	2時間程度 *時間は目安です。 当日の申込み状況によって異なります。
	14:00 ~ 16:30		
7月 15日(土)	9:30 ~ 11:30	吹上生涯学習センター	
	14:00 ~ 16:30	総合福祉センター 2階	
7月 20日(木)	14:00 ~ 16:30	総合福祉センター 2階	

※ 総合福祉センター2階（箕田4211-1）／吹上生涯学習センター（吹上富士見1-1-1）

○ 各回の申込み受付時間内に来所してください。

○ 7/21以降の説明会・申込みについては要相談。（TEL 597-2100）

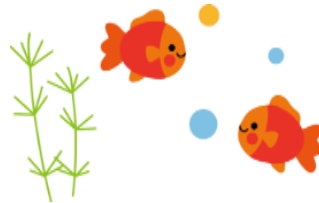
内容 ・体験の心がまえについて
・体験の申込み
・車いす操作方法等

持ち物 ・参加申込書
・筆記用具

★動きやすい服装で来てください★



昨年の夏ボラの風景……!(^^)!



皆さん、最初は戸惑いながらも時間が経つにつれて活動に馴染んでいます。
このプログラムは、夏休み期間を利用するため学生の方が多いですが、大人の方のご参加も大歓迎です。
ボランティアに興味があるという方、まずは活動のきっかけ作りとして体験してみませんか？

～いきがい作品展&ボランティア見本市 in 鴻巣を開催しました～

6月4日(日)に鴻巣市総合福祉センターにて「いきがい作品展&見本市 in 鴻巣」を開催しました。市内 50 団体が参加し作品展示やグループの活動紹介などをしました。

また天候にも恵まれ、多くの方が来場しました。



古切手などの仕分け作業をしているボランティアグループ「手助けの会」の方にご協力いただき、今年も、深谷市にある「養護盲老人ホームひとみ園」に使用済み切手 15 kg、プルタブ 8500 g、未使用切手 160 g を郵送しました。

郵送した古切手やプルタブは換金され、施設運営に役立てられます

ボランティアセンターでは引き続き古切手・プルタブ・未使用はがきを集めています。皆様のご協力をお願いします。

※古切手は、切手の周り 15 mm 程度の余白を残して台紙ごとお持ちください。

【問合せ】

鴻巣市社会福祉協議会ボランティアセンター
☎597-2100 担当 長島・多田・田邊

