

社会福祉協議会 準職員

学童保育室スタッフ募集！！

学童保育室とは・・・

小学校在籍児童のうち、保護者等が就労等により、帰宅後、保育に欠ける者の健全な育成を図るために実施しています。

【勤務先】 鴻巣市立広田学童保育室 鴻巣市広田3163-5

【勤務】 13:15~19:15

月曜~土曜の間で週3日程度(祝祭日、年末年始を除く)

(夏休み等の長期休暇時は7:45~19:15までの間で1日7時間程度)

【内容】 学童保育室指導員

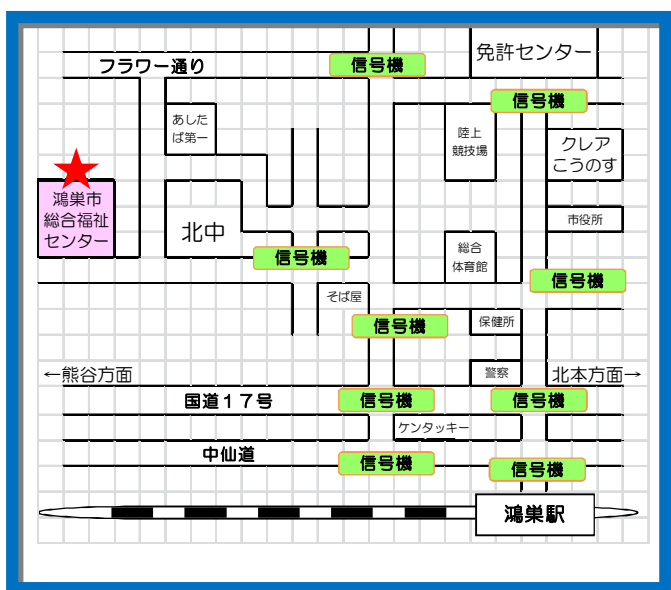
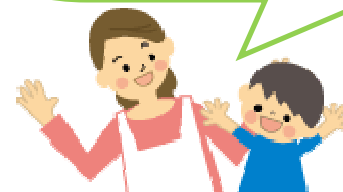
【時給】 870円 ※交通費支給。詳細は面談にて

【募集対象】 保育士・教員資格をお持ちのかた又は、育児経験のあるかた

【募集人数】 1名

【応募】 電話連絡の上、履歴書(写貼)をご持参ください。

こどもたちと一緒に元気に
働きませんか



《応募・問い合わせ》

社会福祉法人 鴻巣市社会福祉協議会

住所 : 鴻巣市箕田4211-1

(鴻巣市総合福祉センター内)

TEL : 048-597-2100

(平日 8:30~17:15)

学童担当 : 鶴田・佐藤